

open flightmaps

HELIPORT

LOIM

HELI 3

EFFECTIVE: 15.07.2020 - revision 1.0

TABLE OF CONTENTS

AD-1	TAXI LAYOUT	(2)
AD-2	BRIEFING	(3)
ENR-1	VFR-TRANSIT	(4)
PRC-1	VFR DEP/ARR	(5)

TAXI LAYOUT (HELI)

AD-1

ARP: N47 33 57 E012 08 08 | Elev: 1624 FT | Var: 3° E ()

JET-A1 PPR VFR

FATO lighting Activation by Phone 0043 5372 7157819

Final Approach and Take-Off Areas - **FATOs**

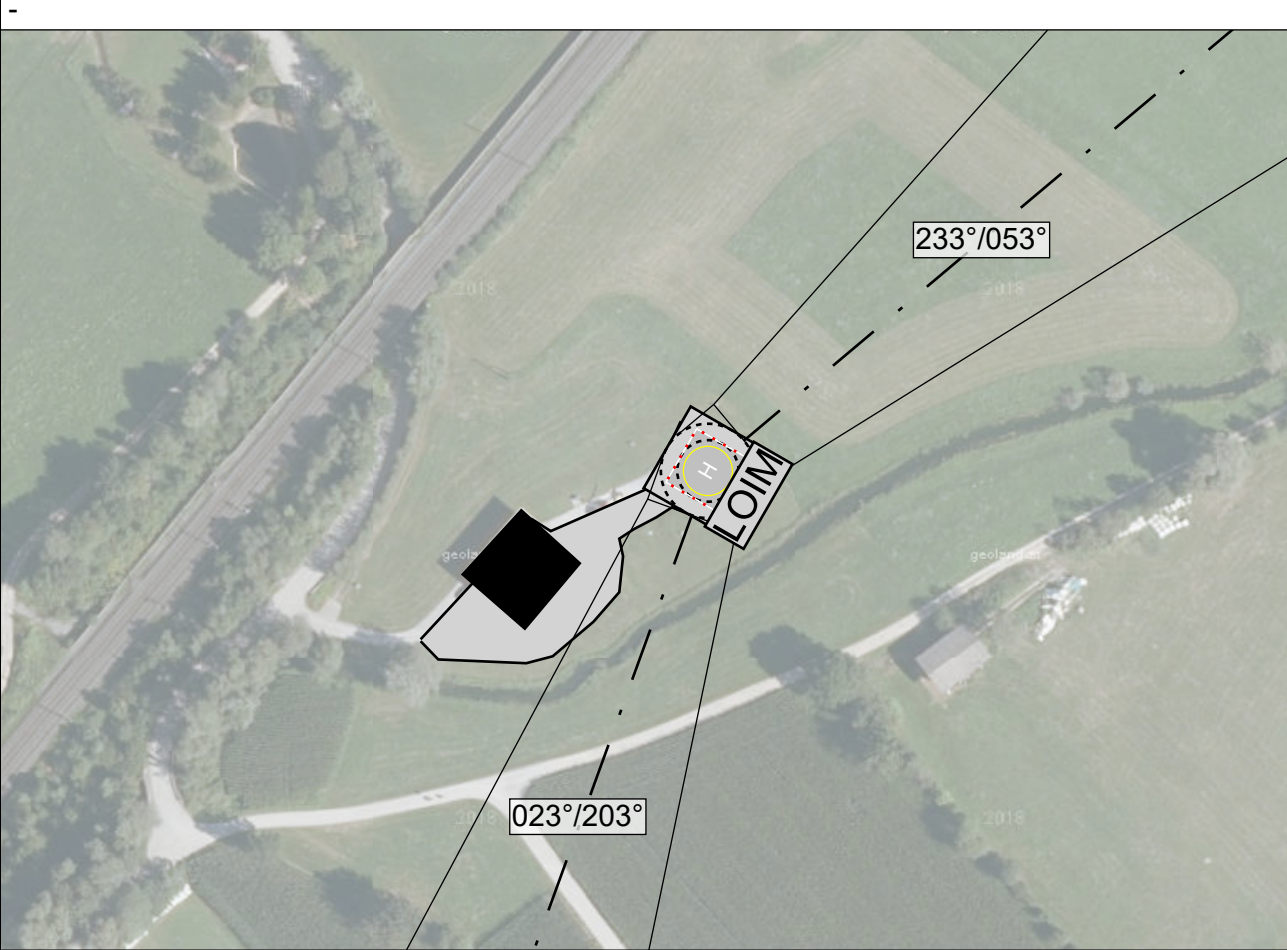
GENERAL NOTES

NIL

PHYSICAL CHARACTERISTICS

FATO	STATUS	MAX D	WIDTH	LENGTH	PERF CLASS	ELEVATION	PAVEMENT	SLOPE
LOIM	ACTIVE	14	15 M	15 M	2	1624 FT	ASPH	0

PROFILE, MARKINGS AND OTHER REMARKS



Not to be used as primary source of navigation

www.openflightmaps.org

open flightmaps

Procedure **DIR 02/20 23/05**

APP/DEP SECTORS

DIR	STATUS	CRS	GS	LAT EXTEND	EXTEND	TODAH	RTODAH	LDAH	NIGHT OPS
02/20	ACTIVE	023°/203°	10%	30%	1000 M	75 M	75 M	75 M	YES
23/05	ACTIVE	233°/053°	10%	30%	1000 M	75 M	75 M	75 M	YES

Touch-down and Lift-off Areas - **TLOFs**

PHYSICAL CHARACTERISTICS

TLOF	DIMENSIONS	D MAX	PAVEMENT	LIGHTING-TYPE
LOIM	15 x 15 M	14	6000kg	EDGE

Approach and Departure Procedures

The Heliport is located next to the Airfield Kufstein Langkampfen LOIK.
Before Take Off and Landing establish contact on the Airfield Frequency 122,380 Mhz.
Do not overfly nearby buildings if possible.

**Caution: There is a 380KW Power line East of the Heliport.
The Power line has no Lighting for Night Approaches and Departures.**

Approach at Night

Approaches and Departures at Night are just allowed for Company Pilots and Pilots off our Cooperation Partner!

Lighting at Night for Approach and Departure

You can turn on the Heliport Lighting System, calling Tel: +43 5372/7157819

Soaring Activity

High soaring activity in the Area of Wilder Kaiser and in the Airfield circuit pattern.

Fuel Service

Fueling is just allowed for Company Helicopters and Helicopters of our Cooperation Partner.
The Fueling area is Northeast of the Hangar, next to the Fuel Station.

Contact

The Heliport is 365 Days from 07:00AM till Sunset open.
Tel: +435372/7157812
Cell: +43676/84649115

E-Mail:
Heli3@aon.at

An und Abflugverfahren

Der Heliport ist neben dem Flugplatz Kufstein Langkampfen LOIK, vor Start und Landung ist Kontakt auf 122,380 MHz herzustellen.
Es soll das Überfliegen von umliegenden Gebäuden vermieden werden.

**VORSICHT: Im östlichen Teil des Heliports befindet sich eine 380 KV Stromleitung.
Keine Hindernissbeleuchtung bei Nacht An und Abflügen.**

Anflüge bei Nacht

Nacht An - Abflüge sind nur für Firmeneigene, Kooperationspartner im Einsatz gestattet.

Beleuchtung bei Nach An - Abflügen

Die Heliportbeleuchtung kann per Telefon unter Tel.: +43 5372/7157819 in Betrieb genommen werden.

Segelfluginbereich

Hohes Segelflugaufkommen im Bereich Wilder Kaiser sowie im Platzbereich.

Betankung

Das Betanken ist einzig Firmeneigene Hubschraubern und jene von Kooperationspartnern vorbehalten.
Die Betankung erfolgt auf der Nordöstlichen Seite des Hangar, auf der dafür vorgesehenen Betonierten - Fläche neben der Tankstelle.

Kontakt

Der Stützpunkt ist 365 Tage im Jahr von 07:00 bis SS besetzt.
Telefonisch erreichbar unter:
Tel.: +43 5372/7157812
Mobil: +43 676/84649115

E- Mail:
heli3@aon.at

VFR-TRANSIT (HELI)

ENR-1

HELI 3 LOIM

ARP: N47 33 57 E012 08 08 | Elev: 1624 FT | Var: 3° E ()

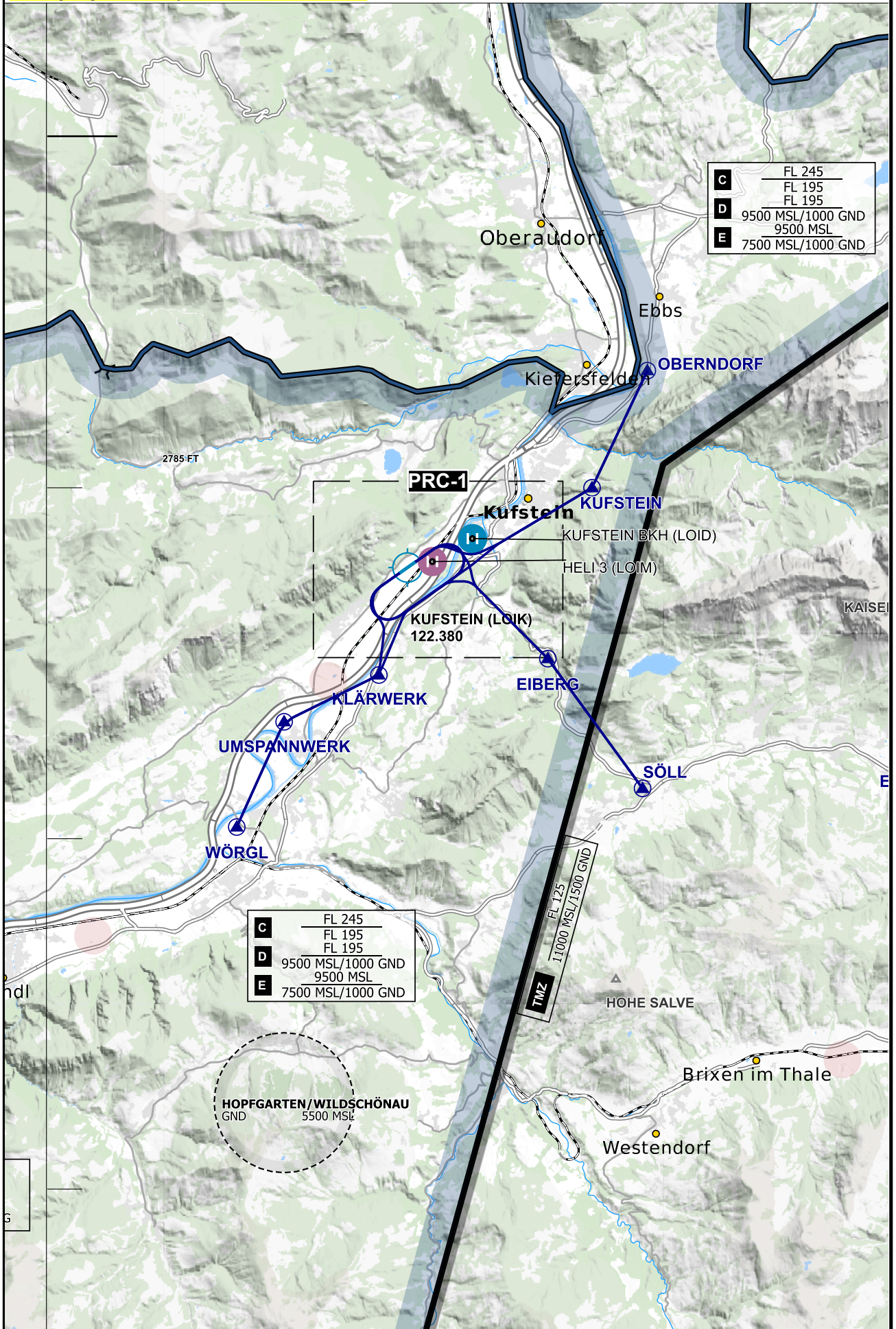
JET-A1 PPR VFR

FATO lighting Activation by Phone 0043 5372 7157819

Not to be used as primary source of navigation

www.openflightmaps.org

open flightmaps



2020-07-15 07:47 UTC :

ENR-1

LOIM

LO

ARP: N47 33 57 E012 08 08 | Elev: 1624 FT | Var: 3° E ()

JET-A1 PPR VFR

FATO lighting Activation by Phone 0043 5372 7157819

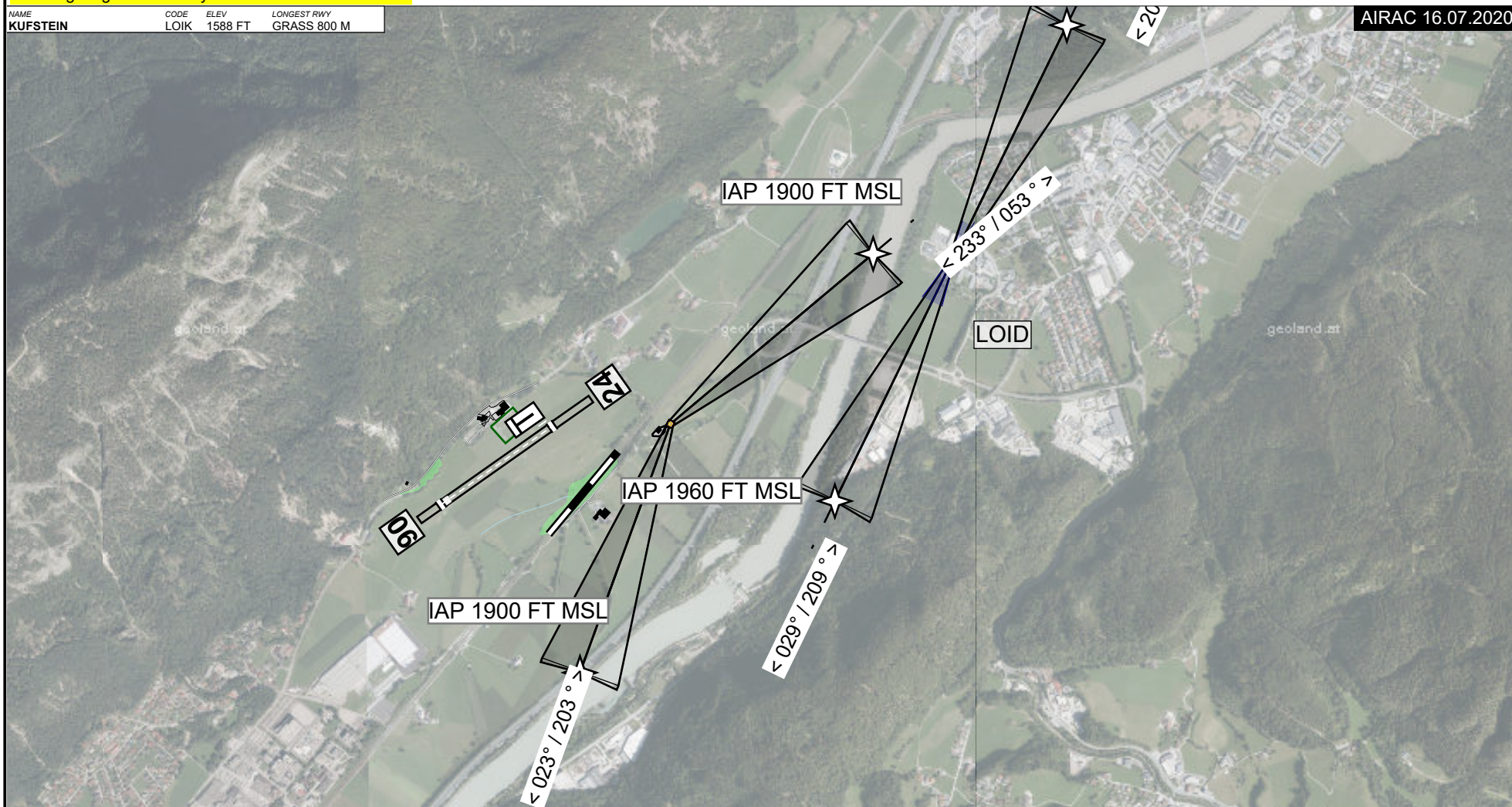
NAME	CODE	ELEV	LONGEST RWY
KUFSTEIN	LOIK	1588 FT	GRASS 800 M

AIRAC 16.07.2020

Not to be used as primary source of navigation

www.openflightmaps.org

openflightmaps



Procedure DIR 02/20 23/05

APP/DEP SECTORS

DIR	STATUS	CRS	GS	LAT EXTEND	EXTEND	TODAH	RTODAH	LDAH	NIGHT OPS
02/20	ACTIVE	023°/203°	10%	30%	1000 M	75 M	75 M	75 M	YES
23/05	ACTIVE	233°/053°	10%	30%	1000 M	75 M	75 M	75 M	YES